

TIMETABLES

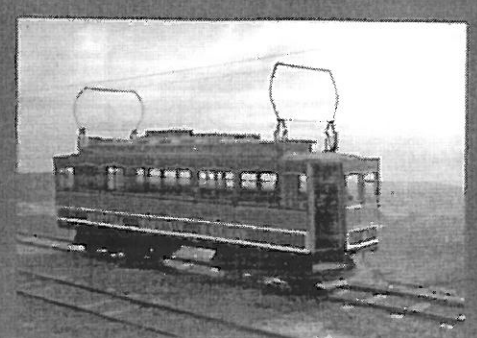
Isle of Man Bus Services *Shirvelshy Barrooseyn Vannin*

Isle of Man Railway *Radd-Yiarn Vannin*

Manx Electric Railway *Radd-Yiarn Electragh Vannin*

Snaefell Mountain Railway *Radd-Yiarn Sniall*

Banks Circus Douglas Isle of Man IM1 5PT



Timetable Issue : September 2010
 earroo claare-traa: mean fouyir 2010
 • www.iombusandrail.info • 662525 •

Douglas - White Hoe - Foxdale - Hope - Patrick - Glen Maye - Niarbyl	4
Douglas - White Hoe - Foxdale - St Johns - Peel	4A
Douglas - Peel Road - IOM Business Park	4B
Peel - Patrick- Glen Maye - Dalby - Niarbyl	7

Mondays to Fridays

Jelune dys Jeheiney

Service Number	4A	4	4A	4B	4	4A	7	4	4A	7	4A	7	4A	7	4A
Douglas, Banks Circus	0715	—	0755	—	0910	1040	—	1210	1340	—	1440	—	1615	—	1735
Douglas, Lord Street, Stop A	0720	—	0800	0840	0915	1045	—	1215	1345	—	1445	—	1620	—	1740
White Hoe, junction	0725	—	0805	—	0920	1050	—	1220	1350	—	1450	—	1625	—	—
Peel Road, Brown Bobby	—	—	—	0842	—	—	—	—	—	—	—	—	—	—	1742
P.O. Sorting Office	0728	—	0808	0848	0923	1053	—	1223	1353	—	1453	—	1628	—	1748
IoM Business Park	0733	—	0813	0853	0928	1058	—	1228	1358	—	1458	—	1633	—	1753
Braaid, crossroads	0738	—	0818	—	0933	1103	—	1233	1403	—	1503	—	1638	—	1758
Eairy Dam	0742	—	0822	—	0937	1107	—	1237	1407	—	1507	—	1642	—	1802
Higher Foxdale, Hotel	0746	—	0826	—	0941	1111	—	1241	1411	—	1511	—	1646	—	1806
Hope, Forestry Offices	—	0804	—	—	0944	—	—	1244	—	—	—	—	—	—	—
Hope, Curragh Road shelter	0749	—	0829	—	—	1114	—	—	1414	—	1514	—	1649	—	1809
St Johns, Tynwald Inn	0752	—	0832	—	—	1117	—	—	1417	—	1517	—	1652	—	1812
Peel Town Hall	0759	—	0839	—	—	1124	1125	—	1424	1425	1524	—	1659	1703	—
Patrick	—	0814	—	—	0954	—	1132	1254	—	1432	—	1557	—	1710	—
Glen Maye	—	0819	—	—	0959	—	1137	1259	—	1437	—	1602	—	1715	—
Dalby	—	0824	—	—	1004	—	1142	1304	—	1442	—	1607	—	1720	—
Niarbyl	—	0828	—	—	1008	—	1146	1308	—	1446	—	1611	—	1724	—

PCW - Commences at Peel Clothworkers School and runs via Queen Elizabeth II High School
SDO - Schooldays Only

Douglas - White Hoe - Foxdale - Hope - Patrick - Glen Maye - Niarbyl	4
Douglas - White Hoe - Foxdale - St Johns - Peel	4A
Douglas - Peel Road - IOM Business Park	4B
Peel - Patrick - Glen Maye - Dalby - Niarbyl	7

Saturdays

Jeyarn

Service Number	4A	4B	4	4A	7	4	4A	7	4A	7	4A
Douglas, Banks Circus	0715	0840	0910	1040	—	1210	1340	—	1615	—	1735
Douglas, Lord Street, Stop A	0720	0845	0915	1045	—	1215	1345	—	1620	—	1740
White Hoe, junction	0725	—	0920	1050	—	1220	1350	—	1625	—	—
Peel Road, Brown Bobby	—	0847	—	—	—	—	—	—	—	—	1742
P.O. Sorting Office	0728	0853	0923	1053	—	1223	1353	—	1628	—	1748
IoM Business Park	0733	0858	0928	1058	—	1228	1358	—	1633	—	1753
Braaid, crossroads	0738	—	0933	1103	—	1233	1403	—	1638	—	1758
Eairy Dam	0742	—	0937	1107	—	1237	1407	—	1642	—	1802
Higher Foxdale, Hotel	0746	—	0941	1111	—	1241	1411	—	1646	—	1806
Hope, Forestry Offices	—	—	0944	—	—	1244	—	—	—	—	—
Hope, Curragh Road shelter	0749	—	—	1114	—	—	1414	—	1649	—	1809
St Johns, Tynwald Inn	0752	—	—	1117	—	—	1417	—	1652	—	1812
Peel Town Hall	0759	—	—	1124	1125	—	1424	1425	1659	1703	—
Patrick	—	—	0954	—	1132	1254	—	1432	—	1710	—
Glen Maye	—	—	0959	—	1137	1259	—	1437	—	1715	—
Dalby	—	—	1004	—	1142	1304	—	1442	—	1720	—
Niarbyl	—	—	1008	—	1146	1308	—	1446	—	1724	—

Regularly check
www.iombusandrail.info
 for special events
 throughout
 the year

